



# REZYDENCJE PIASECZNO

INWESTOR



CONSTEEL Sp. z o.o.  
Cybernetyki 4A / U4, 02-677 Warszawa  
www.consteel.eu

BUDYNEK MIESZKALNY JEDNORODZINNY  
DWULOKALOWY ZLOKALIZOWANY PRZY  
UL. PRZESMYCKIEGO / CHYLICZKOWSKIEJ  
W PIASECZNE

## POWIERZCHNIA PARTERU

0.1	GARAŻ	17.40 m <sup>2</sup>
0.2	WIATROŁAP	2.42 m <sup>2</sup>
0.3	HOL	2.92 m <sup>2</sup>
0.4	WC / PRALNIA	3.78 m <sup>2</sup>
0.5	POMIESZCZENIE TECHNICZNE	2.60 m <sup>2</sup>
0.6	ANEKS KUCHENNY	10.02 m <sup>2</sup>
0.7	SALON	25.31 m <sup>2</sup>
0.8	POKÓJ	9.28 m <sup>2</sup>

## POWIERZCHNIA UŻYTKOWA ŁĄCZNIE

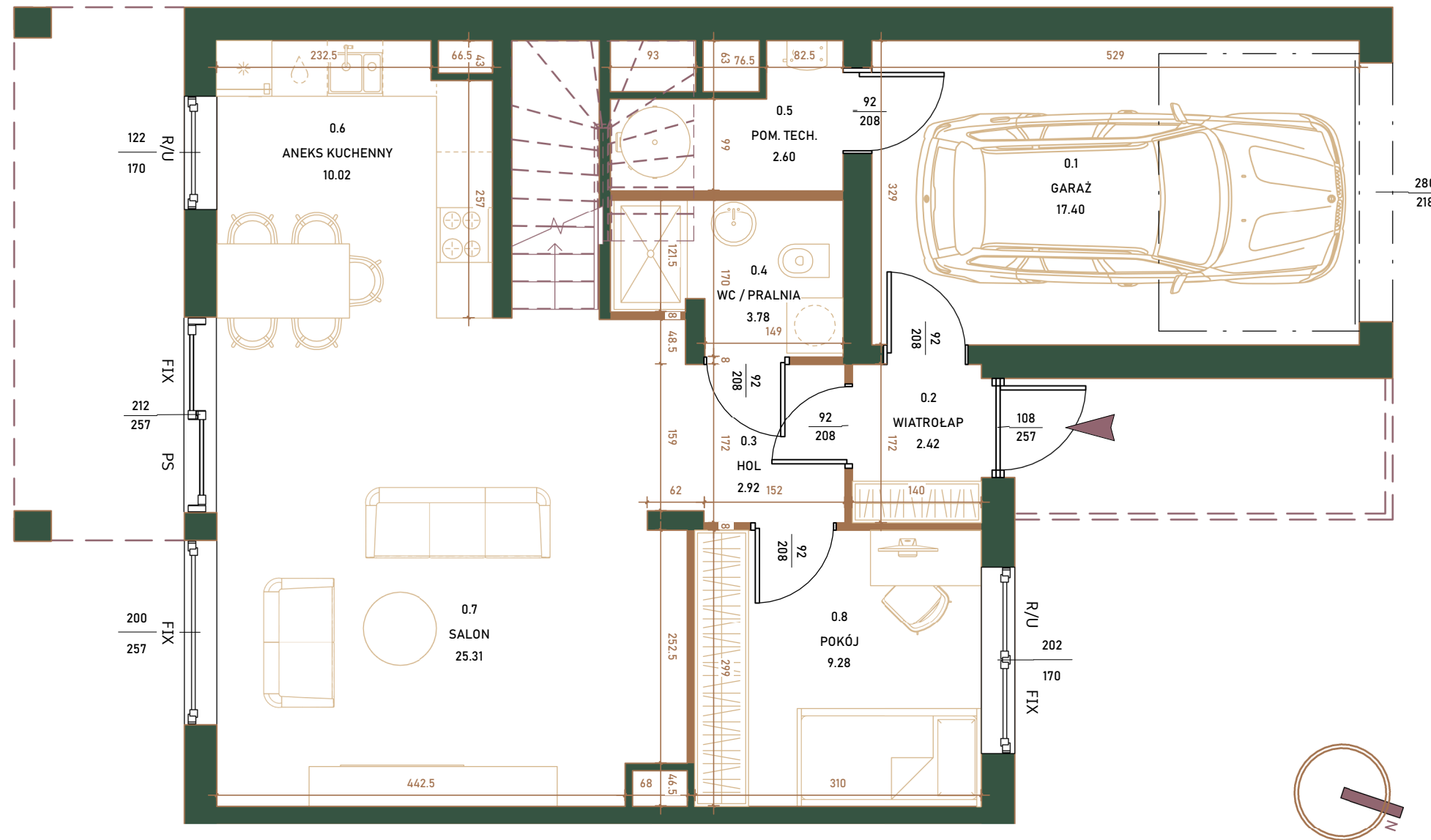
PARTER	73.73 m <sup>2</sup>
PIĘTRO	64.77 m <sup>2</sup>
ŁĄCZNIE: 138.50 m <sup>2</sup>	

## LEGENDA

	Ściany konstrukcyjne oraz nienadające się do demontażu		Wejście do budynku
	Ściany działowe nadające się do demontażu		Wymiar otworu okiennego / drzwiowego
	Balustrada pełna		Balustrada stalowa lub wypełniona szkłem

## SPOSÓB OTWIERANIA OKIEN

	okno rozwierno-uchylne		okno tylko uchylne
	okno przesuwne		okno stałe



## LOKALIZACJA:



RZUT PARTERU

## UWAGI

- Powierzchnie pomieszczeń oraz wymiary podano w stanie wykończonym tj. po odjęciu tynków.
- Rysunek opracowano na bazie projektu wykonawczego.
- Powierzchnie oraz usytuowanie elementów mogą ulec niewielkim zmianom wynikającym z realizacji obiektu.
- Na rysunku nie pokazano rozprowadzeń instalacyjnych.
- Wysokość pomieszczeń mieszkalnych od szlichty do powierzchni wykończonego sufitu parteru wynosi około 282 cm, a piętra nie mniej niż 250 cm. Lokalne obniżenia wysokości dla elementów instalacji oraz konstrukcji.
- Przedstawiona na rzutach aranżacja ścian działowych ma charakter przykładowy.

- Urządzenia sanitarne i kuchenne oraz drzwi wewnętrzne i balustrada schodów nie stanowią wyposażenia lokali mieszkalnych. Rozmieszczenie urządzeń sanitarnych i kuchennych oraz instalacji elektrycznych przedstawione jest jako przykładowe i może ulec zmianie.
- Powierzchnia użytkowa lokali mieszkalnych liczona zgodnie z zasadami zawartymi w Polskiej Normie PN-ISO 9836:2015, o której mowa w §12 Rozporządzenia Ministra Rozwoju z dn. 11.09.2020r. w sprawie szczegółowego zakresu i formy projektu budowlanego, tj. powierzchnia użytkowa BUDYNKU jest obliczona w metrach kwadratowych z dokładnością do dwóch miejsc po przecinku dla wymiarów BUDYNKU w stanie wykończonym na poziomie podłogi, nie licząc listew przypodłogowych, progów itp. Nie są wliczane powierzchnie otworów na drzwi i okna oraz nisze w elementach zamykających. Do powierzchni użytkowej została doliczona powierzchnia schodów i garażu.
- Na planie nie pokazano lokalizacji drzew istniejących.

BIURO SPRZEDAŻY

# EN CASA

NEW DEVELOPMENT

EN CASA Sp. z o.o.  
ul. Studencka 55 02-735 Warszawa  
+48 609 486 822  
sprzedaz@rezydencje-piaseczno.pl

BUDYNEK 1  
LOKAL 1/2



# REZYDENCJE PIASECZNO

INWESTOR



CONSTEEL Sp. z o.o.  
Cybernetyki 4A / U4, 02-677 Warszawa  
www.consteel.eu

BUDYNEK MIESZKALNY JEDNORODZINNY  
DWULOKALOWY ZLOKALIZOWANY PRZY  
UL. PRZESMYCKIEGO / CHYLICZKOWSKIEJ  
W PIASECZNE

## POWIERZCHNIA PIĘTRA

1.1	KLATKA SCH. / HOL	10.43 m <sup>2</sup>
1.2	SYPIALNIA 1	14.94 m <sup>2</sup>
1.3	GARDEROBA	3.86 m <sup>2</sup>
1.4	ŁAZIENKA 1	5.23 m <sup>2</sup>
1.5	ŁAZIENKA 2	6.06 m <sup>2</sup>
1.6	SYPIALNIA 2	12.45 m <sup>2</sup>
1.7	SYPIALNIA 3	11.80 m <sup>2</sup>

## POWIERZCHNIA DODATKOWA

BALKON	7.97 m <sup>2</sup>
TARAS (nieużytkowy)	17.74 m <sup>2</sup>

## POWIERZCHNIA UŻYTKOWA ŁĄCZNIE

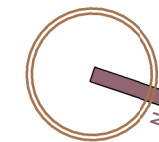
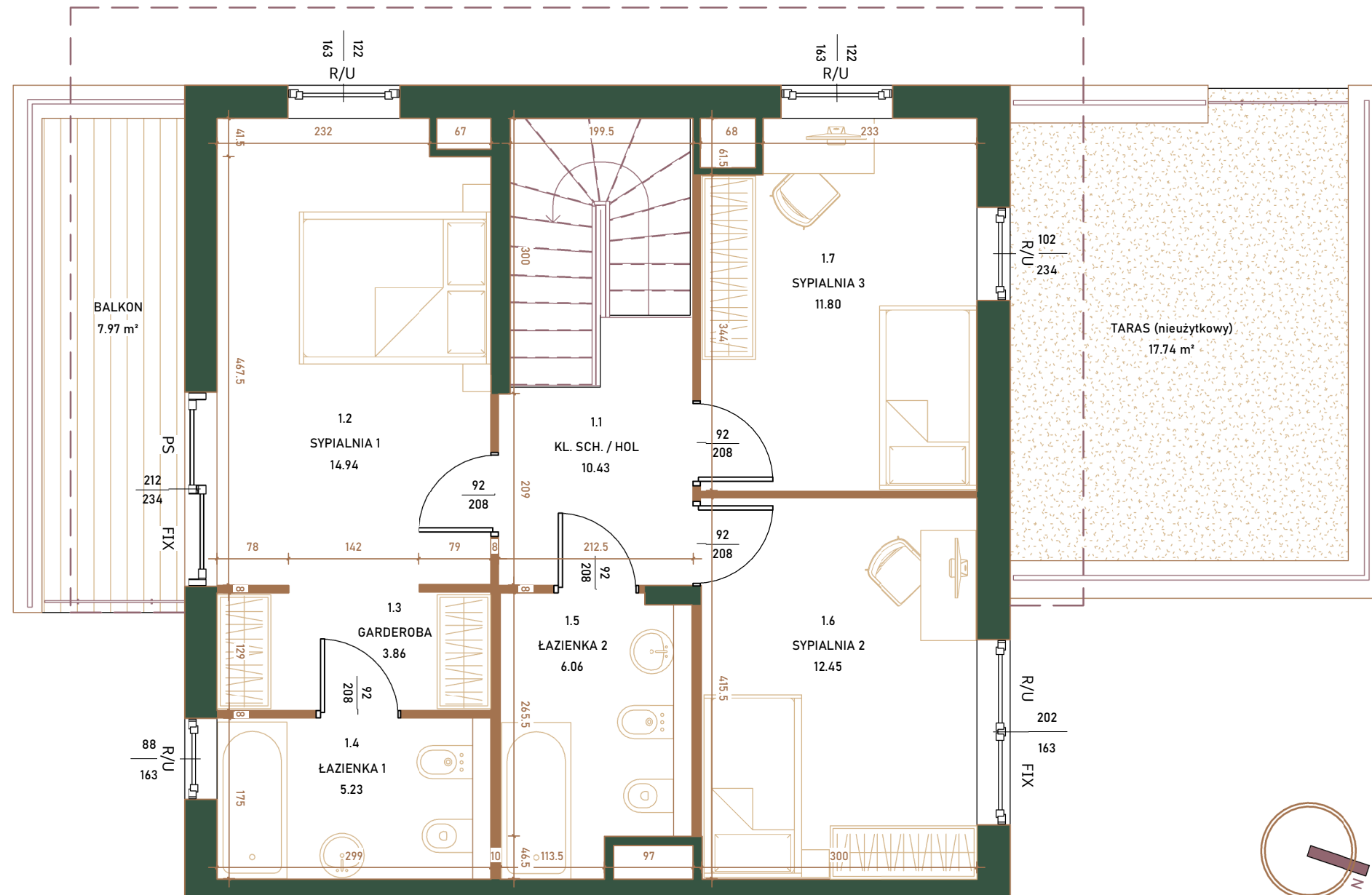
PARTER	73.73 m <sup>2</sup>
PIĘTRO	64.77 m <sup>2</sup>
ŁĄCZNIE: 138.50 m <sup>2</sup>	

## LEGENDA

	Ściany konstrukcyjne oraz nienadające się do demontażu		Wymiar otworu okiennego / drzwiowego
	Ściany działowe nadające się do demontażu		Balustrada stalowa lub wypełniona szkłem
	Balustrada pełna		

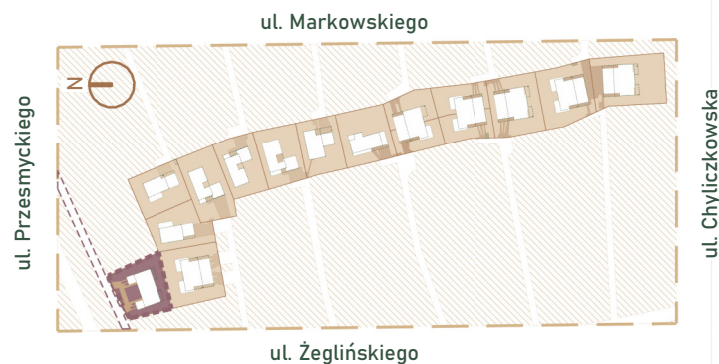
## SPOSÓB OTWIERANIA OKIEN

	okno rozwierno-uchylne		okno tylko uchylne
	okno przesuwne		okno stałe



RZUT PIĘTRA

## LOKALIZACJA:



## UWAGI

- Powierzchnie pomieszczeń oraz wymiary podano w stanie wykończonym tj. po odjęciu tynków.
- Rysunek opracowano na bazie projektu wykonawczego.
- Powierzchnie oraz usytuowanie elementów mogą ulec niewielkim zmianom wynikającym z realizacji obiektu.
- Na rysunku nie pokazano rozprowadzeń instalacyjnych.
- Wysokość pomieszczeń mieszkalnych od szlichty do powierzchni wykończonego sufitu parteru wynosi około 282 cm, a piętra nie mniej niż 250 cm. Lokalne obniżenia wysokości dla elementów instalacji oraz konstrukcji.
- Przedstawiona na rzutach aranżacja ścian działowych ma charakter przykładowy.

- Urządzenia sanitarne i kuchenne oraz drzwi wewnętrzne i balustrada schodów nie stanowią wyposażenia lokali mieszkalnych. Rozmieszczenie urządzeń sanitarnych i kuchennych oraz instalacji elektrycznych przedstawione jest jako przykładowe i może ulec zmianie.
- Powierzchnia użytkowa lokali mieszkalnych liczona zgodnie z zasadami zawartymi w Polskiej Normie PN-ISO 9836:2015, o której mowa w §12 Rozporządzenia Ministra Rozwoju z dn. 11.09.2020r. w sprawie szczegółowego zakresu i formy projektu budowlanego, tj. powierzchnia użytkowa BUDYNKU jest obliczona w metrach kwadratowych z dokładnością do dwóch miejsc po przecinku dla wymiarów BUDYNKU w stanie wykończonym na poziomie podłogi, nie licząc listew przypodłogowych, progów itp. Nie są wliczane powierzchnie otworów na drzwi i okna oraz nisze w elementach zamykających. Do powierzchni użytkowej została doliczona powierzchnia schodów i garażu.
- Na planie nie pokazano lokalizacji drzew istniejących.

BIURO SPRZEDAŻY

# EN CASA

NEW DEVELOPMENT

EN CASA Sp. z o.o.  
ul. Studencka 55 02-735 Warszawa  
+48 609 486 822  
sprzedaz@rezydencje-piaseczno.pl

BUDYNEK 1  
LOKAL 1/2





REZYDENCJE  
PIASECZNO

INWESTOR



CONSTEEL Sp. z o.o.  
Cybernetyki 4A / U4, 02-677 Warszawa  
www.consteel.eu

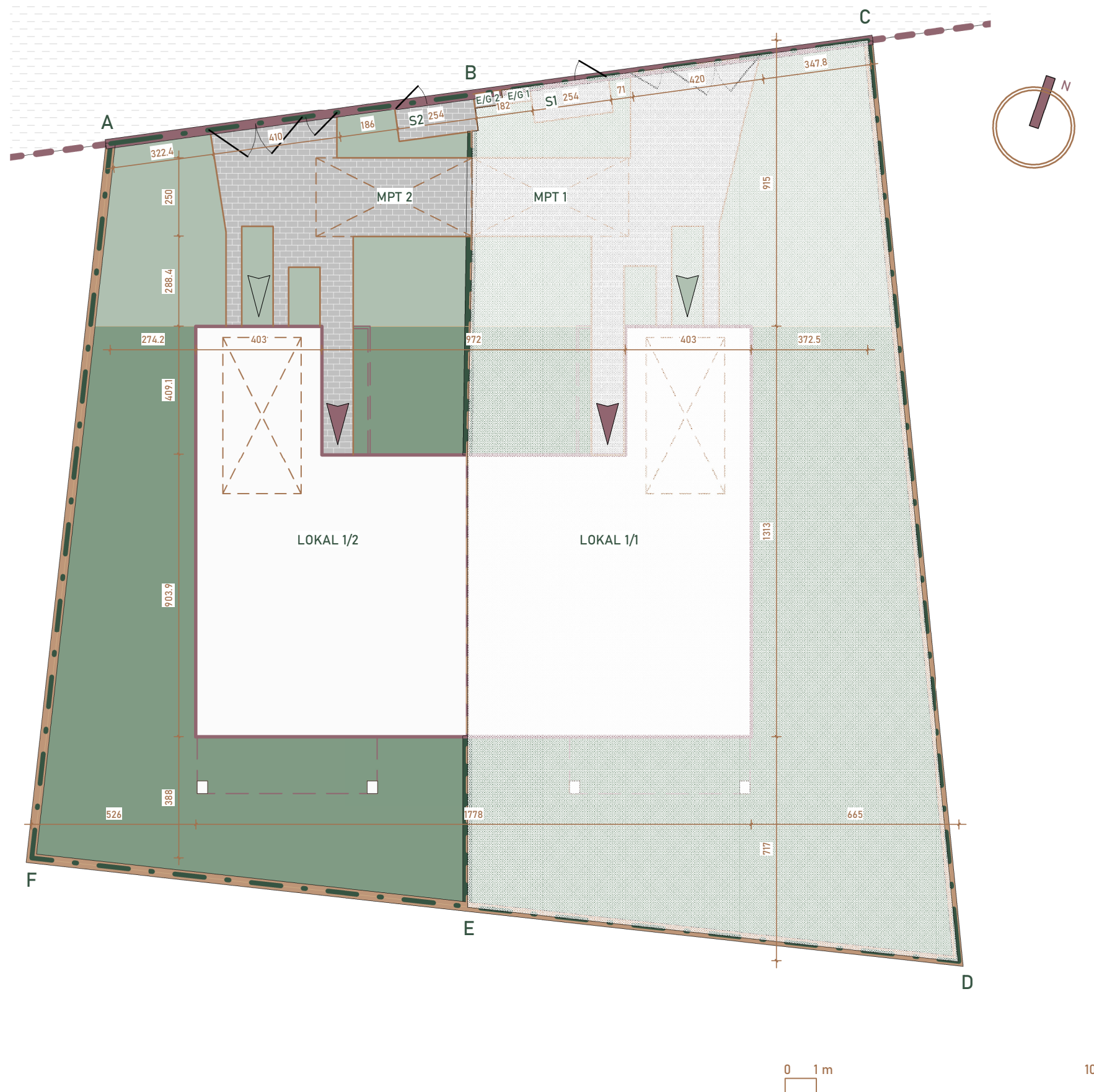
BUDYNEK MIESZKALNY JEDNORODZINNY  
DWULOKALOWY ZLOKALIZOWANY PRZY  
UL. PRZESMYCKIEGO / CHYLICKOWSKIEJ  
W PIASECZNI

### ZESTAWIENIE POWIERZCHNI

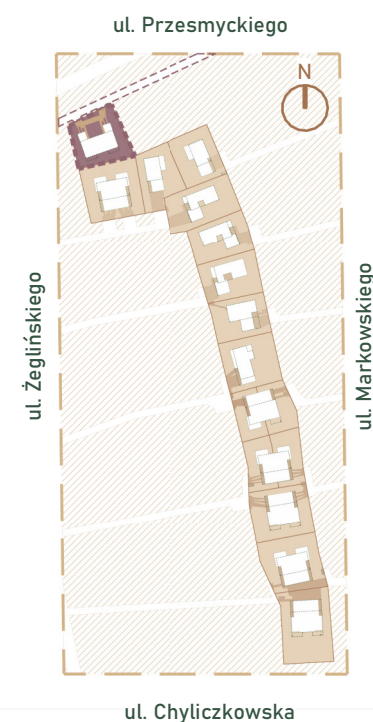
POWIERZCHNIA DZIAŁKI DO WYŁĄCZNEGO KORZYSTANIA [ABEF]	304.60 m <sup>2</sup>
POWIERZCHNIA ZABUDOWY	97.03 m <sup>2</sup>
POWIERZCHNIA UTWARDZONA	39.05 m <sup>2</sup>
POWIERZCHNIA BIOLOGICZNIE CZYNNA	168.52 m <sup>2</sup>

### LEGENDA

	Budynek		Granica działki
	Ogród		Granica działki do wyłącznego korzystania
	Przedogród z podjazdem		Wejście do budynku
	Droga dojazdowa wewnętrzna		Wjazd do garażu
	Śmietnik		Miejsce postojowe terenowe
	Skrzynka gazowa / elektryczna		
<b>Ogrodzenia:</b>			
	Ogrodzenie istniejące		
	Ogrodzenie systemowe panelowe		
	Ogrodzenie dekoracyjne z bramą i furtką		



### LOKALIZACJA:



0 1 m 10 m  
PLAN ZAGOSPODAROWANIA TERENU

### UWAGI

1. Powierzchnie pomieszczeń oraz wymiary podano w stanie wykończonym tj. po odjęciu tynków.
2. Rysunek opracowano na bazie projektu wykonawczego.
3. Powierzchnie oraz usytuowanie elementów mogą ulec niewielkim zmianom wynikającym z realizacji obiektu.
4. Na rysunku nie pokazano rozprowadzeń instalacyjnych.
5. Wysokość pomieszczeń mieszkalnych od szlichty do powierzchni wykończonego sufitu parteru wynosi około 282 cm, a piętra nie mniej niż 250 cm. Lokalne obniżenia wysokości dla elementów instalacji oraz konstrukcji.
6. Przedstawiona na rzutach aranżacja ścian działowych ma charakter przykładowy.

7. Urządzenia sanitarne i kuchenne oraz drzwi wewnętrzne i balustrada schodów nie stanowią wyposażenia lokali mieszkalnych. Rozmieszczenie urządzeń sanitarnych i kuchennych oraz instalacji elektrycznych przedstawione jest jako przykładowe i może ulec zmianie.
8. Powierzchnia użytkowa lokali mieszkalnych liczona zgodnie z zasadami zawartymi w Polskiej Normie PN-ISO 9836:2015, o której mowa w §12 Rozporządzenia Ministra Rozwoju z dn. 11.09.2020r. w sprawie szczegółowego zakresu i formy projektu budowlanego, tj. powierzchnia użytkowa BUDYNKU jest obliczona w metrach kwadratowych z dokładnością do dwóch miejsc po przecinku dla wymiarów BUDYNKU w stanie wykończonym na poziomie podłogi, nie licząc listew przypodłogowych, progów itp. Nie są wliczane powierzchnie otworów na drzwi i okna oraz nisze w elementach zamykających. Do powierzchni użytkowej została doliczona powierzchnia schodów i garażu.
9. Na planie nie pokazano lokalizacji drzew istniejących.

BIURO SPRZEDAŻY

EN CASA  
NEW DEVELOPMENT

EN CASA Sp. z o.o.  
ul. Studencka 55 02-735 Warszawa  
+48 609 486 822  
sprzedaz@rezydencje-piaseczno.pl

BUDYNEK 1  
LOKAL 1/2